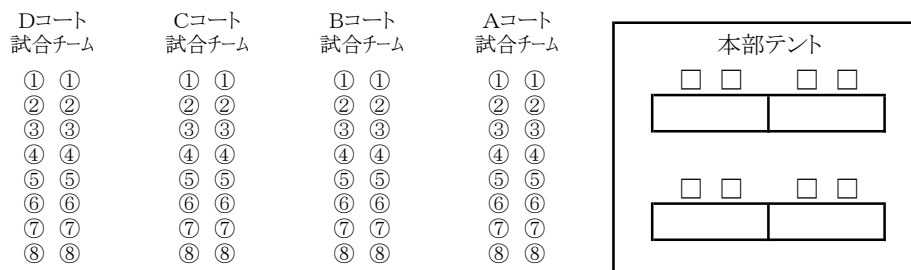


メンバーチェックについて

まめだG

1 場所

本部横にて実施する。背番号順にて下記のように整列すること。



※ プログラム左側チームはグラウンド側から見て右側に整列すること（上図の場合、本部寄りが左側チームとなる）

2 時間

第1試合（9時開始）のメンバーチェックは30分前（8時30分）に行ない、第2試合以降は一つ前の試合開始直後に行なうので、遅れないように集合すること。（放送での呼び出しはしない）試合間隔が1試合しかない場合、試合直後にメンバーチェックとなるので注意すること。

3 対象者および帯同者

メンバー表に記載されている全ての選手がチェックを受けること。
都合により参加できない選手がいる場合は、二重線を引くか、左隅に「休」と記載しておくこと。
また遅れてくる選手がいる場合はその旨を説明し、到着後すぐにチェックを受けること。
チェックを受けていない選手は、試合メンバー（ベンチ）に入ることができない。
チェックを受ける際、選手は「背番号と氏名（フルネーム）」を本部役員に自称すること。
重要な指示事項を伝える場合もあるので、指導者1名も帯同すること。

4 チェック時の服装

ユニフォーム姿で集合し、整列すること。（シャツはパンツの中に入れ、ソックスは上げる）
スネ当て、キャプテンマーク（キャプテン）、ゴーグル（必要とする選手）も着用していること。
上着やビブスを着てこないこと。（寒い日などは着用してきてもよいが、整列前に脱ぐこと）
手足の爪は事前に短くしておくこと。またシューズも破損していないか、破損していた場合、怪我をさせる（する）ような状態のものは認めることができないので注意すること。
これらに不備があった場合、本部にて再確認をするので、是正して再度本部に来ること。

5 持参するもの

メンバー表1部 および GK・FPのサブユニフォーム1式
メンバー表はメンバーチェックを行う本部役員に提出すること。
またメンバー表は試合ごとに必要となるので、必要部数（当日試合数）を準備しておくこと。

6 ユニフォームの色

対戦する両チームのユニフォームの色を確認するので、変更を指示されたチームは着替えて試合に臨むこと。同色系の場合は、対戦表の左側チームを優先とする。
ただし左側チームのGKがサブに替えることで成立する場合、右側チームは替えなくても良いものとする。GK同士は同色でも良い。またFP同士のパンツも同色可とする。
ユニフォームを替えた場合の本部での再確認は行なわない。

7 その他

左側チームであっても、時間に遅れてきた場合は、右側チームを優先とすることがある。
繰り返し遅れてくる場合は、ペナルティの対象とする。
対戦相手の棄権により不戦勝となるチームについても上記のとおりメンバーチェックを行なう。